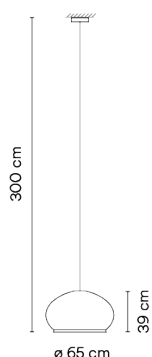
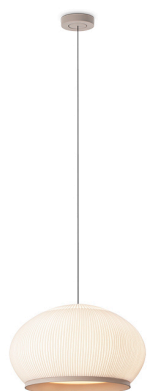


7470

Élaboré par Meike Harde

La grande suspension Knit se caractérise par la qualité de la lumière émise par son abat-jour textile qui crée un doux effet lumineux et rend l'atmosphère chaleureuse

Fiche modèle



Optionnel: Longueur de câble
Des montants supplémentaires minimaux, des suppléments et des délais de livraison s'appliquent

Finir	24 Beige M1 NCS S 2005-Y50R
LED de température de couleur	2700 K
Régulation	DALI / NO DRIVER / Casambi / 1-10V
Type d'installation	Remote Micro / Surface Free Wire / Built-in XS

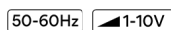
Matériaux
Abat-jour en tissu: PES FR
Anneau diffuseur et support : ABS
Diffuseur: PMMA
Palère: ABS

Source de lumière
6 x LED 6,7 W 1200 mA



LED
CRI>90 4740 lm 133.9
2700 K

Driver
Constant Current 1200
110~240 V V 50~60 Hz HZ



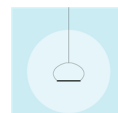
Application
Lampes suspendues

Emballage
1 Boîte
0.593 m x 0.785 m x 0.785 m
Poids brut 9
Poids net 5.5
Vol. 0.3654

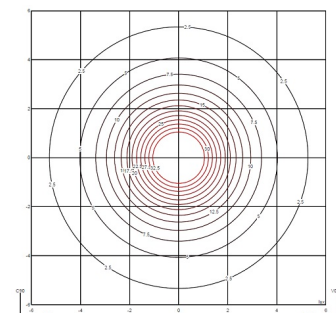
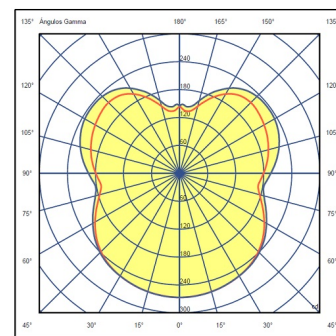
Effet d'éclairage

Diffuseur volumétrique

Pour une lumière diffuse subtilement dirigée qui éclaire la surface d'une douce gamme d'intensités lumineuses

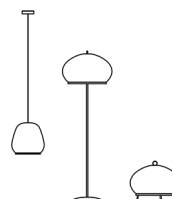


Données photométriques



Efficacité 59.24 lm/W
Système coordonné CG
Débit total 2645.16 lm
Valeur maximum 266.71 cd

Autres applications



Tous nos produits sont garantis cinq ans. Consultez nos conditions légales sur www.vibia.com/warranty

Vibia Lighting, S.L.U.

Office / Oficina
Progrés 4-6. 08850 Gavà. Barcelona, Spain.

International T +34 934 796 971
Spain / Portugal T +34 934 796 970

customer.service@vibia.com
vibia.com